

Ärger ohne Ende?

2013

Umfrage der Stadt LB zur Bahnhofszufriedenheit

Neue Kritik

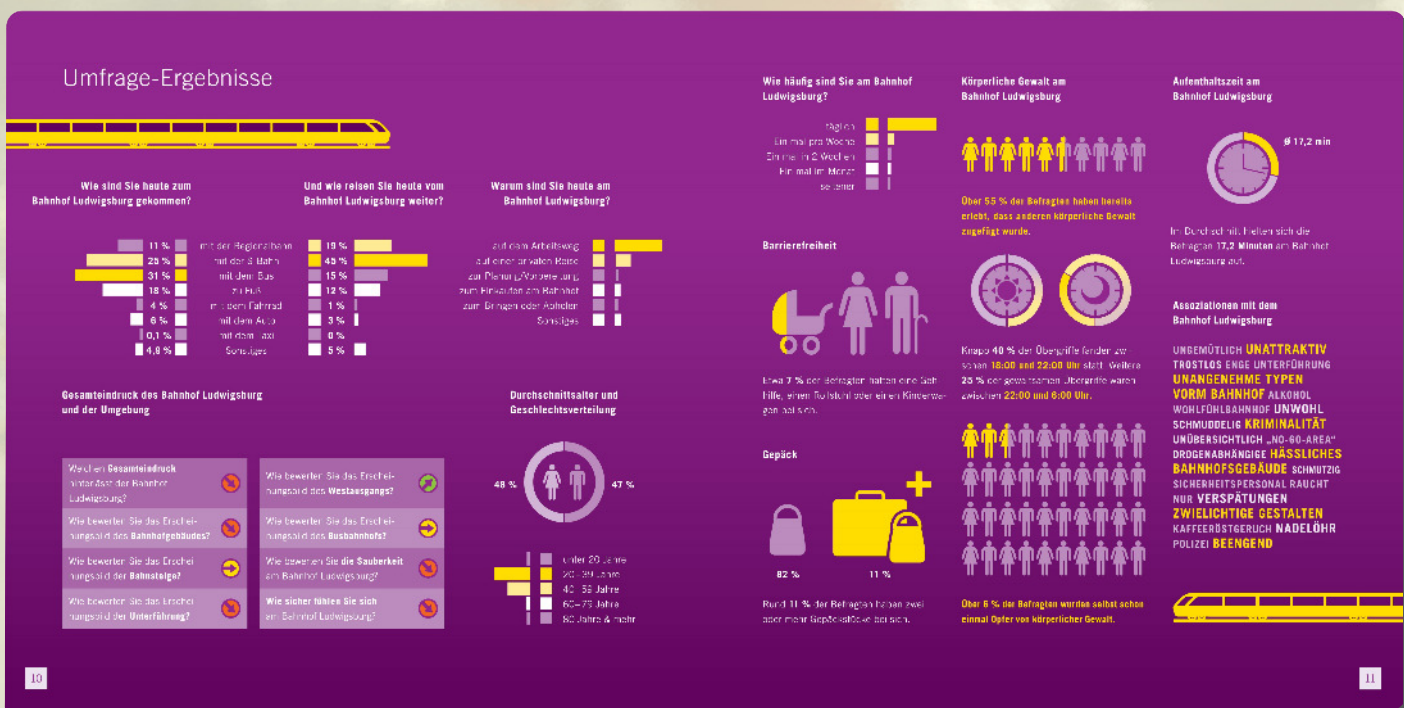
Viele Ludwigsburger konnten sich mit dem Zweckbau aus dem Jahr 1992 nie anfreunden.

Ein Hauptmanko wurde zwar im Jahr 2009 durch das gelungene Westportal beseitigt, es gab jedoch immer noch genügend Problempunkte.

In der von der Stadt Ludwigsburg im Jahr 2013 durchgeführten Umfrage unter 1300 Teilnehmern hatten 25 % der Teilnehmer einen mangelhaften Eindruck vom Ludwigsburger Bahnhof.

Hauptkritikpunkte dabei waren:

- Gesamteindruck des Bahnhofs
- Erscheinungsbild des Bahnhofgebäudes
- Erscheinungsbild der Unterführung
- Fehlende Sauberkeit
- Mangelndes Sicherheitsgefühl
- Nicht funktionierende Aufzüge
- Mangelnde Barrierefreiheit (vor allem beim Einstieg in die S-Bahnen)



2013: Umfrageergebnis der Stadt Ludwigsburg (Auszug)

Bahnhof Ludwigsburg - 5 Jahre Westportal